

CRISI E FUTURO DELLE PROFESSIONI DI CURA

Una ricerca sulla nuova generazione di operatori sociali

Giovedì 15 febbraio 2024 dalle 15.00 alle 18.00

Auditorium "Casa dell'Economia"

Camera di Commercio Como - Lecco, Via Tonale 28/30, Lecco (LC)

PROGRAMMA

SALUTI ISTITUZIONALI E INTRODUZIONE

Gabriele Marinoni, Presidente di Confcooperative dell'Adda

Maria Grazia Nasazzi, Presidente di Fondazione Comunitaria del Lecchese

Marco Dell'Acqua, Presidente di Fondazione Pro-Valtellina

PRESENTAZIONE DELLA RICERCA "LAVORARE IN COOPERATIVA OGGI.

La voce dei nuovi professionisti della cura e il turn over nelle imprese sociali."

Sara Depedri, ricercatrice senior Euricse, **Martina Bonazza**, ricercatrice Euricse

"Rigenerare welfare comunitario e spirito cooperativo per rendere più attraattivo il lavoro di cura."

Simone Cerlini, Direttore della divisione lavoro AfolMet Città Metropolitana di Milano

TAVOLA ROTONDA

Modera: Stefano Arduini, Direttore di Vita

Guido Agostoni, Presidente dell'Assemblea dei Sindaci Distretto di Lecco

Antonio Colaianni, Direttore sociosanitario ATS Brianza

Walter Algarotti, Responsabile formazione Camera di Commercio Como-Lecco

Mirco Scaccabarozzi, Segretario generale CISL Monza Brianza Lecco

Virginio Brivio, Presidente UNEBA

Lorenzo Guerra, Presidente Consorzio Consolida

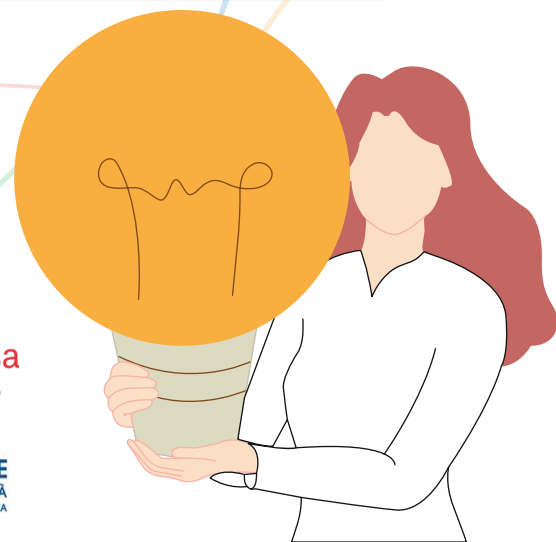
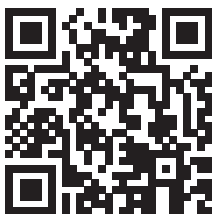
CHIUSURA LAVORI E PROSPETTIVE

A cura di **Gabriele Marinoni**

Evento aperto a tutti, con iscrizione
obbligatoria tramite [link](#)
oppure scannerizzando il QR Code

Per informazioni aggiuntive:

comunicazione@consorzioconsolida.it



Con il contributo di



Fondazione
PROVALTELLINA
Ente filantropico

In collaborazione con



EURICSE
Knowledge for a Social Economy

In partnership con



VITA | **impresa
sociale**

Con il patrocinio di



Provincia di Lecco



Comune di Lecco



CAMERA DI COMMERCIO
COMO-LECCO
insieme per lo sviluppo



CONFCOOPERATIVE
FEDERSOLIDARIETÀ
LOMBARDIA